

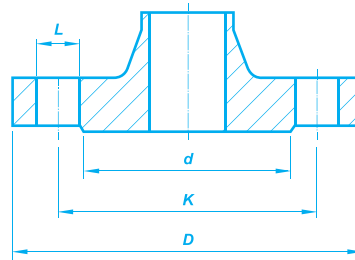
Engineering Data

DIN-Flanges

Extract frompr EN 1092-1 (PN ≤ 100)

DIN EN 1092-2 (PN ≤ 63)

DIN 2501-1 (> PN 100)



DN	PN 10					PN 16					PN 25				
	D mm	d mm	K mm	Schrauben Bolts Anzahl Number	L mm	D mm	d mm	K mm	Schrauben Bolts Anzahl Number	L mm	D mm	d mm	K mm	Schrauben Bolts Anzahl Number	L mm
15	Anschlussmaße siehe PN 40 Dimensions see PN 40					Anschlussmaße siehe PN 40 Dimensions see PN 40					Anschlussmaße siehe PN 40 Dimensions see PN 40				
20	Anschlussmaße siehe PN 40 Dimensions see PN 40					Anschlussmaße siehe PN 40 Dimensions see PN 40					Anschlussmaße siehe PN 40 Dimensions see PN 40				
25	Anschlussmaße siehe PN 40 Dimensions see PN 40					Anschlussmaße siehe PN 40 Dimensions see PN 40					Anschlussmaße siehe PN 40 Dimensions see PN 40				
32	Anschlussmaße siehe PN 40 Dimensions see PN 40					Anschlussmaße siehe PN 40 Dimensions see PN 40					Anschlussmaße siehe PN 40 Dimensions see PN 40				
40	Anschlussmaße siehe PN 40 Dimensions see PN 40					Anschlussmaße siehe PN 40 Dimensions see PN 40					Anschlussmaße siehe PN 40 Dimensions see PN 40				
50	Anschlussmaße siehe PN 40 Dimensions see PN 40					Anschlussmaße siehe PN 40 Dimensions see PN 40					Anschlussmaße siehe PN 40 Dimensions see PN 40				
65	Anschlussmaße siehe/Dimensions see PN 16					185	122	145	4	18	Anschlussmaße siehe PN 40 Dimensions see PN 40				
80	Anschlussmaße siehe/Dimensions see PN 40					Anschlussmaße siehe/Dimensions see PN 40					Anschlussmaße siehe PN 40 Dimensions see PN 40				
100	Anschlussmaße siehe/Dimensions see PN 16					220	158	180	8	18	Anschlussmaße siehe PN 40 Dimensions see PN 40				
125	Anschlussmaße siehe/Dimensions see PN 16					250	188	210	8	18	Anschlussmaße siehe PN 40 Dimensions see PN 40				
150	Anschlussmaße siehe/Dimensions see PN 16					285	212	240	8	22	Anschlussmaße siehe PN 40 Dimensions see PN 40				
200	340	268	295	8	22	340	268	295	12	22	360	278	310	12	26
250	395	320	350	12	22	405	320	355	12	26	425	335	370	12	30
300	445	370	400	12	22	460	378	410	12	26	485	395	430	16	30
350	505	430	460	16	22	520	438	470	16	26	555	450	490	16	33
400	565	482	515	16	26	580	490	525	16	30	620	505	550	16	36
500	670	585	620	20	26	715	610	650	20	33	730	615	660	20	36

DN	PN 40					PN 63					PN 100/160				
	D mm	d mm	K mm	Schrauben Bolts Anzahl Number	L mm	D mm	d mm	K mm	Schrauben Bolts Anzahl Number	L mm	D mm	d mm	K mm	Schrauben Bolts Anzahl Number	L mm
15	95	45	65	4	14	Anschlussmaße siehe/Dimensions see PN 160					105	45	75	4	14
20	105	58	75	4	14	Anschlussmaße siehe/Dimensions see PN 160					-	-	-	-	-
25	115	68	85	4	14	Anschlussmaße siehe/Dimensions see PN 160					140	68	100	4	18
32	140	78	100	4	18	Anschlussmaße siehe/Dimensions see PN 160					-	-	-	-	-
40	150	88	110	4	18	Anschlussmaße siehe/Dimensions see PN 160					170	88	125	4	22
50	165	102	125	4	18	180	102	135	4	22	195	102	145	4	26
65	185	122	145	8	18	205	122	160	8	22	220	122	170	8	26
80	200	138	160	8	18	215	138	170	8	22	230	138	180	8	26
100	235	162	190	8	22	250	162	200	8	26	265	162	210	8	30
125	270	188	220	8	26	295	188	240	8	30	315	188	250	8	33
150	300	218	250	8	26	345	218	280	8	33	355	218	290	12	33
200	375	285	320	12	30	Anschlussmaße siehe/Dimensions see PN 160					Anschlussmaße siehe/Dimensions see PN 160				
250	450	345	385	12	33	Anschlussmaße siehe/Dimensions see PN 160					Anschlussmaße siehe/Dimensions see PN 160				
300	515	410	450	16	33	Anschlussmaße siehe/Dimensions see PN 160					Anschlussmaße siehe/Dimensions see PN 160				

DN	PN 250					PN 320					PN 400				
	D mm	d mm	K mm	Schrauben Bolts Anzahl Number	L mm	D mm	d mm	K mm	Schrauben Bolts Anzahl Number	L mm	D mm	d mm	K mm	Schrauben Bolts Anzahl Number	L mm
15	Anschlussmaße siehe/Dimensions see PN 320					130	45	90	4	18	145	45	100	4	22
25	150	68	105	4	22	160	68	115	4	22	180	68	130	4	26
40	185	88	135	4	26	195	88	145	4	26	220	88	165	4	30
50	200	102	150	8	26	210	102	160	8	26	235	102	180	8	30
65	230	122	180	8	26	255	122	200	8	30	290	122	225	8	33
80	255	138	200	8	30	275	138	220	8	30	305	138	240	8	33
100	300	162	235	8	33	335	162	265	8	36	370	162	295	8	39
125	340	188	275	12	33	380	188	310	12	36	Anschlussmaße siehe/Dimensions see PN 160				
150	390	218	320	12	36	425	218	350	12	39	Anschlussmaße siehe/Dimensions see PN 160				